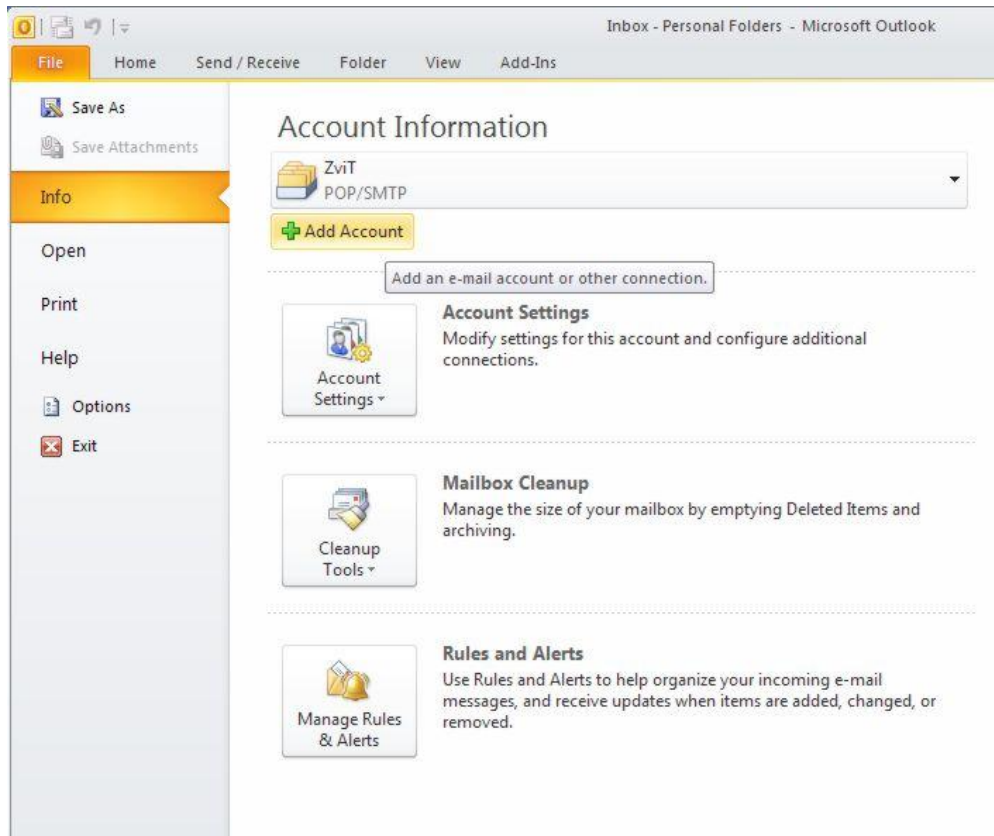


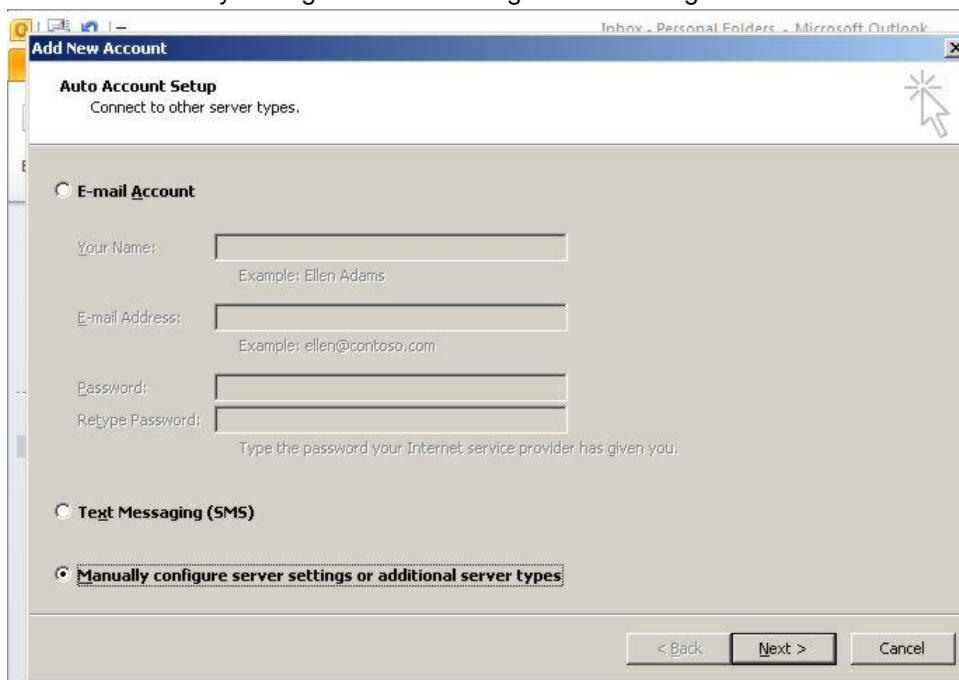
## Nastavitve elektronske pošte

Klient: MS Outlook 2010

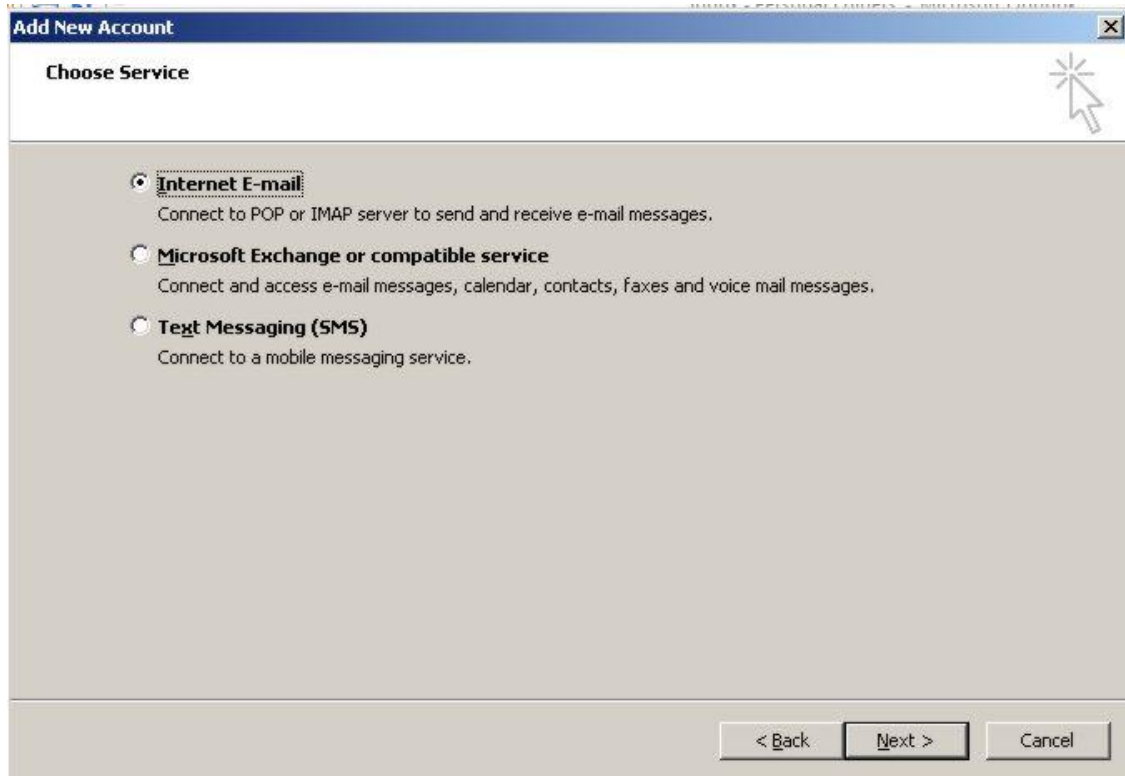
1. Odpremo orodje za dodajanje in urejanje računov elektronske pošte: File – Info – Add Account



2. Izberemo Manually Configure server settings in kliknemo gumb Next



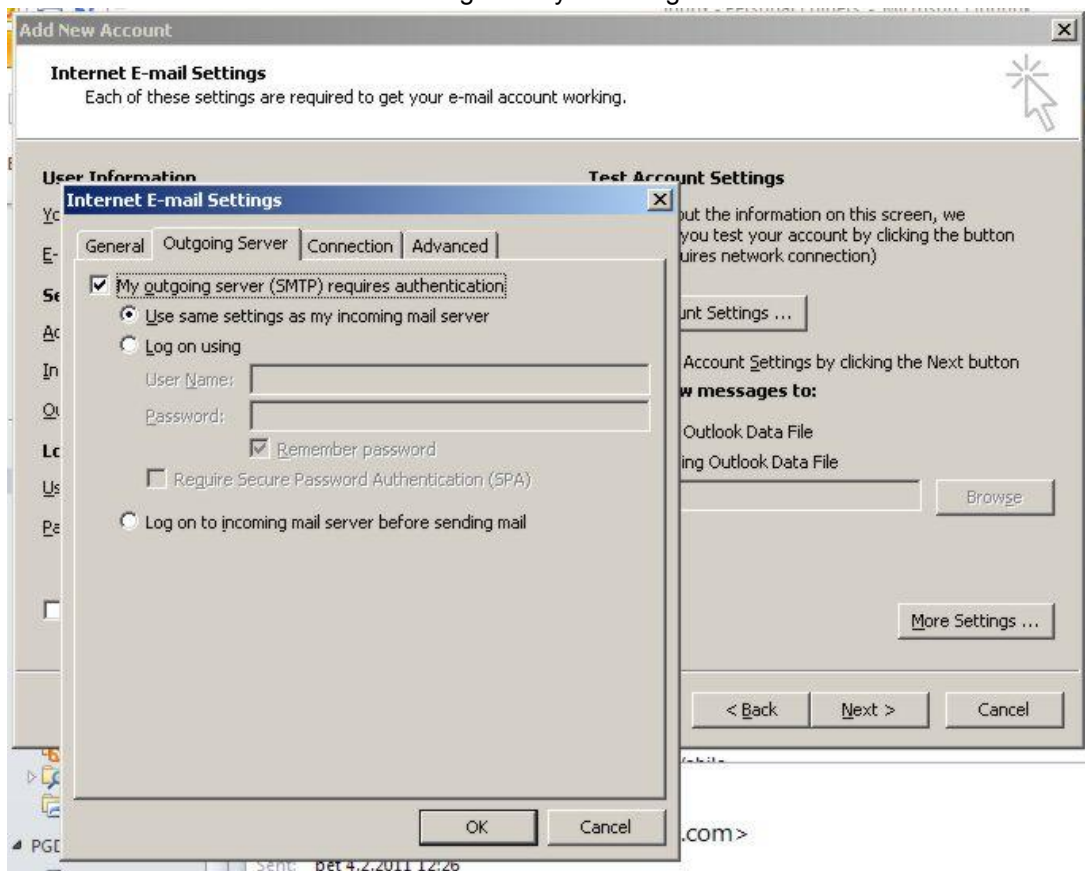
3. Izberemo Internet Email in kliknemo gumb Next.



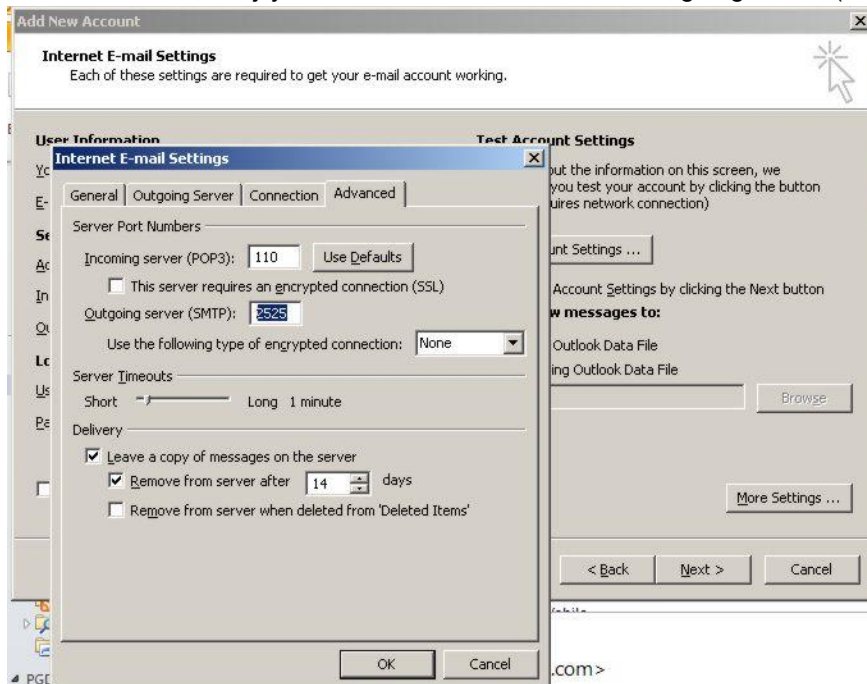
4. Vpišemo nastavitve za poštni račun: ime, naslov, izberemo način gledanja pošte (POP3 ali IMAP), vpišemo ime strežnika (isto za Incoming in Outgoing) ter uporabniško ime in geslo.



5. Kliknemo gumb More Settings spodaj desno. Izberemo drugi jeziček, Outgoing Server, S klikom vstavimo kljukico pred možnostjo My outgoing server (SMTP) requires authentication. Izberemo še možnost Use same settings as my incoming mail server.



6. Kliknemo še na zadnji jeziček, Advanced. Nastavimo Outgoing server (SMTP) vrata na 2525.



7. Potrdimo spremembe in kliknemo gumb Next. Izvede se test povezave. Če je vse v redu nastavljeno, dobite pošto in potrdilo, da so nastavitve v redu.