



Opis	Tip	Štev. izd.	Teža D x Š x V (cm)	Cena v eur	
				Brez ddv	z 22% ddv



Koritni napajalnik z ventilom model 500 1300500 41x40x45 304,67 371,70
nerjaveči; priklon z desne 3/4",
cevna ali stenska pritrditev,
pretok do 30 l/min pri 5 barih

Dvojni koritni napajalnik model 520 1300520 43x74x51 534,92 652,60
nerjaveči; priklon od strani 3/4"
enako kot zgoraj, vendar 2 napajalni mesti,
pretok do 30 l/min pri 5 barih,
kapaciteta 15 l

Tesnilo ventila (10 kos/pak) 102049310 4,25 5,19

① **Dodatno ogrevanje za mod. 500** 1310523 38,00 46,36
24 V/ 80 W

② **Dodatno ogrevanje za Mod.520,600,620** 1310524 38,00 46,36
24 V/ 80 W
(pri modelu 520/620 potrebna 2 kosa)

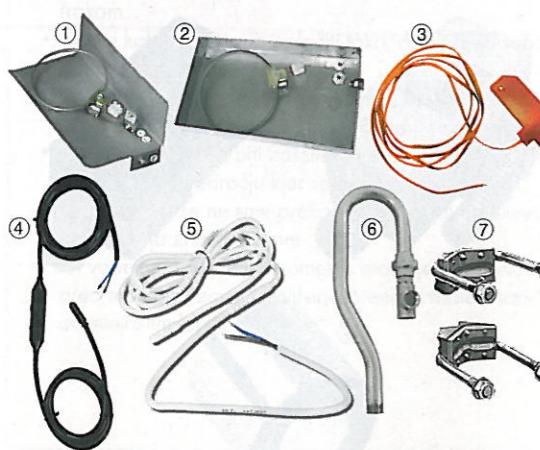
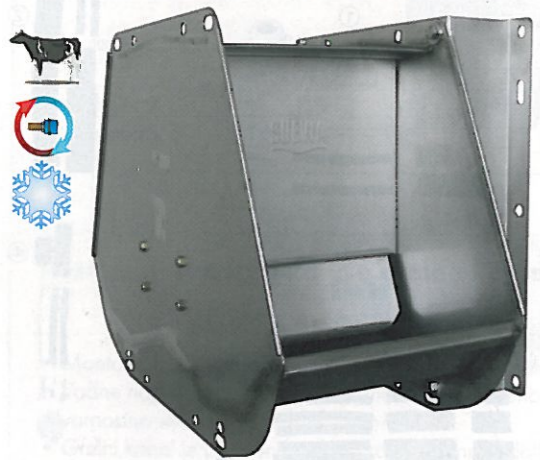
③ **Gretje ventila 24 V, 7 W s termostatom** 1310527 45,00 54,90
za ogrevanje ventila
(vklop pri 5 °C; izklop pri 15 °C);

④ **Grelni kabel s termostatom** 381110 D=200 33,54 40,92
Vklop: 5C, Izklop: 15C
24V/20W; Dolžina: 2m

⑤ **Grilni kabel proti zamrznitvi** 381100 D=200 27,00 32,94
24 V/ 20 W, dolžina 2,0 m za ogrevanje dovoda

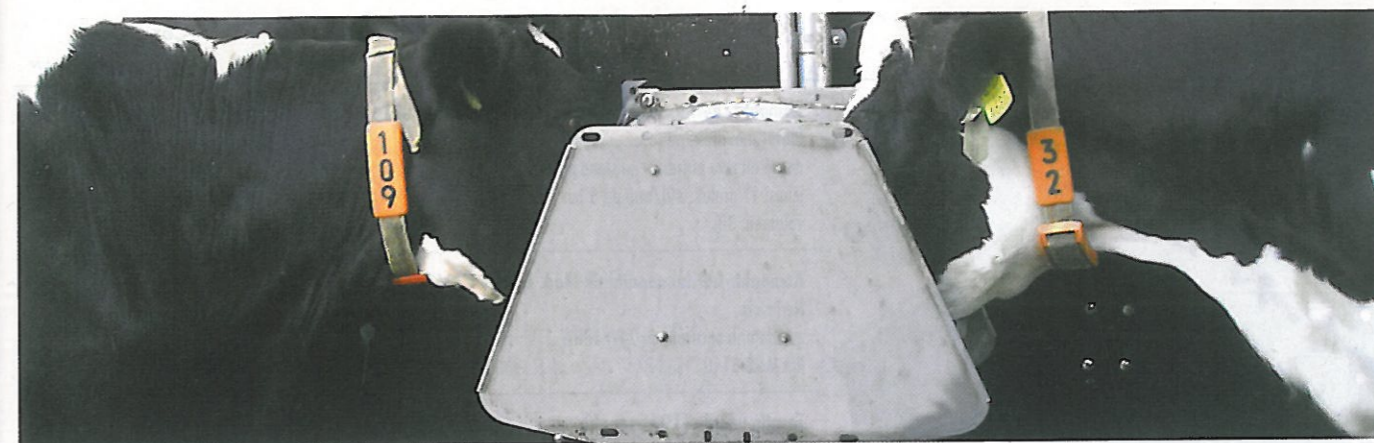
⑥ **Priklonna garnitura 3/4"** 1031984 36,42 44,43
za priklon na krožnem grelnem sistemu

⑦ **Dvojna objemka za cevi** 1010179 7,00 8,54
1 1/4" do 2" (1 par)



Nerjaveči koritni napajalniki: idealni za tekališča

- visok dotok vode do 30 l/min; idealno za visokozmogljive živali
- nizek vodostaj za optimalno higieno in samočiščenje
- mala poraba vode: izlivanje ni potrebno



Tip	Štev. izd.	Teža D x Š x V (cm)	Cena v eur		Opis
			Brez ddv	z 22% ddv	

Koritni napajalnik s plovcem model 600 1300600 40x40x49 304,67 371,70
iz nerjavečega jekla; priklon stransko 3/4",
slenska ali cevna pritrditev,
pretok do 40 l/min pri 5 barih,
kapaciteta 10l, velik izpust

Napajalnik model 620 - dvojni s plovcem 1300620 43x74x49 545,00 664,90
iz nerjavečega jekla; priklon stransko 3/4";
enako kot zgoraj, vendar 2 napajalni mesti,
pretok do 40 l/min pri 5 barih,
kapaciteta 18l, velik izpust

Visokotlačni ventil s plovcem Maxiflow 1310700 34,00 41,48
priklon 3/4", pretok do 40 l/min pri 5 barih

Tesnilo ventila (10 kos/pak) 102049310 4,25 5,19
Odbojni set, nerjaveč 1320672 7,00 8,54

① **Dodatno ogrevanje za Mod.520,600,620** 1310524 38,00 46,36
24 V/ 80 W
(pri modelu 520/620 potrebna 2 kosa)

② **Gretje ventila 24 V, 7 W s termostatom** 1310527 45,00 54,90
za ogrevanje ventila
(vklop pri 5 °C; izklop pri 15 °C);

③ **Grelni kabel s termostatom** 381110 D=200 33,54 40,92
Vklop: 5C, Izklop: 15C
24V/20W; Dolžina: 2m

④ **Grilni kabel proti zamrznitvi** 381100 D=200 27,00 32,94
24 V/ 20 W, dolžina 2,0 m za ogrevanje dovoda

⑤ **Priklonna garnitura 3/4"** 1031984 36,42 44,43
za priklon na krožnem grelnem sistemu

⑥ **Dvojna objemka za cevi** 1010179 7,00 8,54
1 1/4" do 2" (1 par)

